

Вариант 1:

Для механической системы, представляющей собой составную конструкцию из групп тел "А" и "В", определить реакции связей в точках А, D, O и Е (если реакция имеет две составляющие, найти также модуль равнодействующей).

Поверхности тел - абсолютно гладкие. Трение в шарнирах и катковых опорах отсутствует.

В таблице численные значения линейных размеров заданы в метрах; углы - в градусах; силы - в кН; момент пары сил - в кН.м; распределенная нагрузка - в кН/м.

Задача	Исходные данные							Ответы	
	A	B	alpha	L	F	M	Q	RA	RD
1	21	10	60	0.80	8	0.41	10	12.606	11.508
2	12	19	25	0.37	2	0.11	18	53.184	-25.437

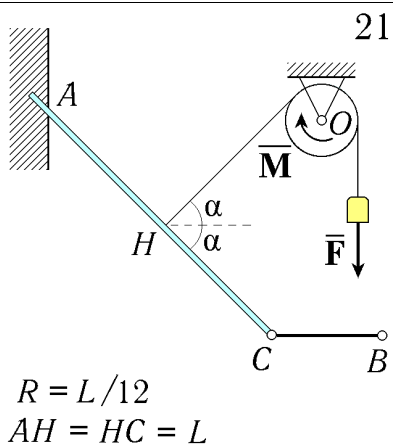


Рисунок А 21

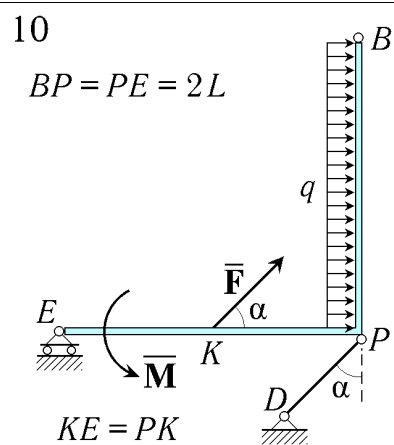


Рисунок В 10

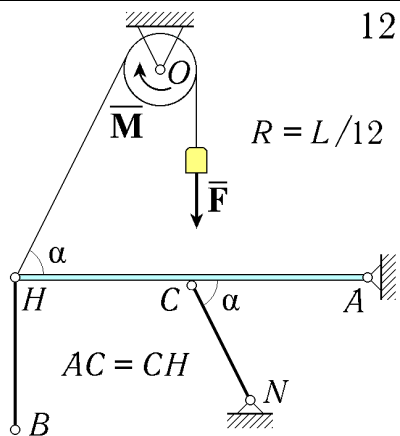


Рисунок А 12

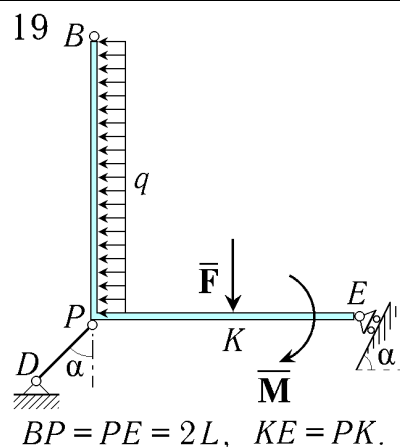


Рисунок В 19