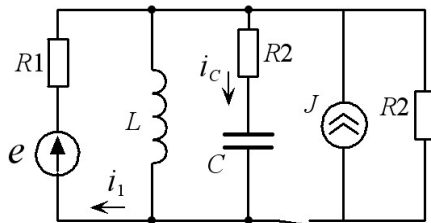


### Домашнее Задание №2

Определить законы изменения во времени токов и напряжений, указанных на схеме стрелками. Построить временные зависимости рассчитанных токов и напряжений. Определить постоянную времени цепи. Единицы измерения:  $e$  [В],  $i$  [А],  $R$  [Ом],  $L$  [Гн],  $C$  [Ф].

Вариант 1.

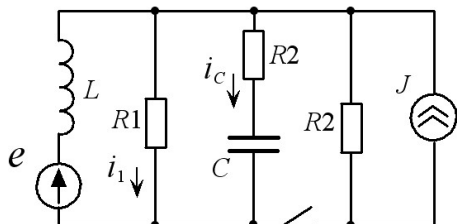


$e$	$J$	$R_1$	$R_2$	$L$	$C$
100	2	50	150	0,25	$10^{-4}$

### Домашнее Задание №2

Определить законы изменения во времени токов и напряжений, указанных на схеме стрелками. Построить временные зависимости рассчитанных токов и напряжений. Определить постоянную времени цепи. Единицы измерения:  $e$  [В],  $i$  [А],  $R$  [Ом],  $L$  [Гн],  $C$  [Ф].

Вариант 2.

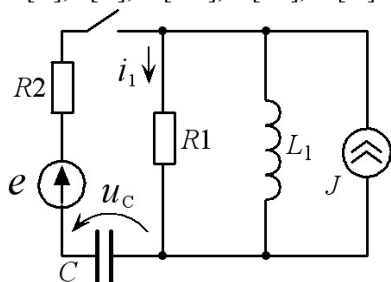


$e$	$J$	$R_1$	$R_2$	$L$	$C$
100	2	100	150	0,25	$10^{-4}$

### Домашнее Задание №2

Определить законы изменения во времени токов и напряжений, указанных на схеме стрелками. Построить временные зависимости рассчитанных токов и напряжений. Определить постоянную времени цепи. Единицы измерения:  $e$  [В],  $i$  [А],  $R$  [Ом],  $L$  [Гн],  $C$  [Ф].

Вариант 3.

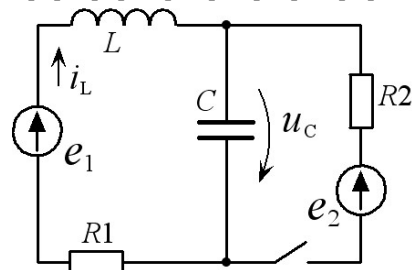


$e$	$J$	$R_1$	$R_2$	$L$	$C$
100	2	50	150	0,25	$10^{-4}$

### Домашнее Задание №2

Определить законы изменения во времени токов и напряжений, указанных на схеме стрелками. Построить временные зависимости рассчитанных токов и напряжений. Определить постоянную времени цепи. Единицы измерения:  $e$  [В],  $i$  [А],  $R$  [Ом],  $L$  [Гн],  $C$  [Ф].

Вариант 4.

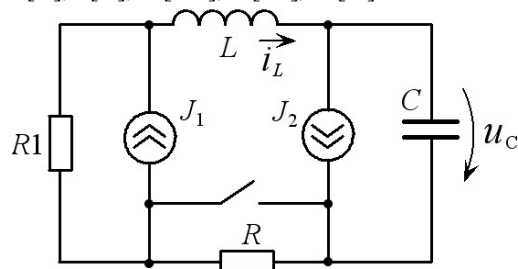


$e_1$	$e_2$	$R_1$	$R_2$	$L$	$C$
200	50	10	10	0,1	$10^{-3}$

### Домашнее Задание №2

Определить законы изменения во времени токов и напряжений, указанных на схеме стрелками. Построить временные зависимости рассчитанных токов и напряжений. Определить постоянную времени цепи. Единицы измерения:  $e$  [В],  $i$  [А],  $R$  [Ом],  $L$  [Гн],  $C$  [Ф].

Вариант 5.

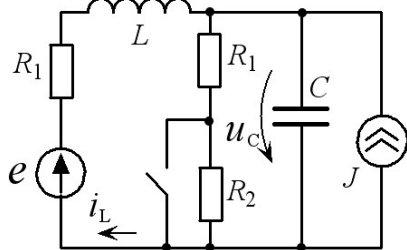


$J_1$	$J_2$	$R_1$	$R$	$L$	$C$
5	10	20	10	0,05	$5 \cdot 10^{-4}$

### Домашнее Задание №2

Определить законы изменения во времени токов и напряжений, указанных на схеме стрелками. Построить временные зависимости рассчитанных токов и напряжений. Определить постоянную времени цепи. Единицы измерения:  $e$  [В],  $i$  [А],  $R$  [Ом],  $L$  [Гн],  $C$  [Ф].

Вариант 6.

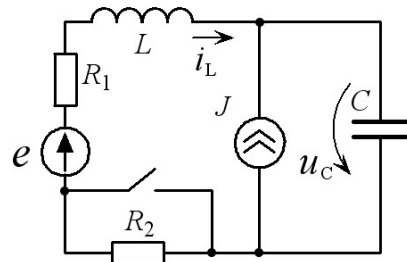


$e$	$J$	$R_1$	$R_2$	$L$	$C$
100	2,5	10	15	0,1	$2,5 \cdot 10^{-4}$

### Домашнее Задание №2

Определить законы изменения во времени токов и напряжений, указанных на схеме стрелками. Построить временные зависимости рассчитанных токов и напряжений. Определить постоянную времени цепи. Единицы измерения:  $e$  [В],  $i$  [А],  $R$  [Ом],  $L$  [Гн],  $C$  [Ф].

Вариант 7.

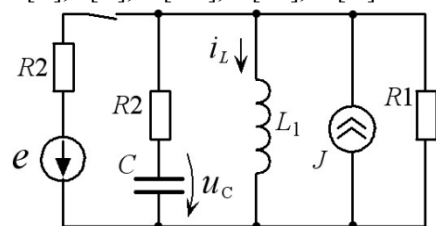


$e$	$J$	$R_1$	$R_2$	$L$	$C$
100	0,2	200	100	$10^{-2}$	$10^{-6}$

### Домашнее Задание №2

Определить законы изменения во времени токов и напряжений, указанных на схеме стрелками. Построить временные зависимости рассчитанных токов и напряжений. Определить постоянную времени цепи. Единицы измерения:  $e$  [В],  $i$  [А],  $R$  [Ом],  $L$  [Гн],  $C$  [Ф].

Вариант 8.

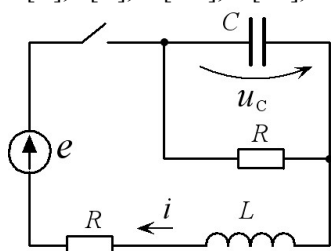


$e$	$J$	$R_1$	$R_2$	$L$	$C$
300	4	50	150	0,25	$10^{-4}$

### Домашнее Задание №2

Определить законы изменения во времени токов и напряжений, указанных на схеме стрелками. Построить временные зависимости рассчитанных токов и напряжений. Определить постоянную времени цепи. Единицы измерения:  $e$  [В],  $i$  [А],  $R$  [Ом],  $L$  [Гн],  $C$  [Ф].

Вариант 9.

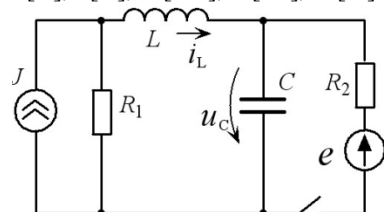


$e$	$R$	$L$	$C$
20	10	$10^{-2}$	$10^{-4}$

### Домашнее Задание №2

Определить законы изменения во времени токов и напряжений, указанных на схеме стрелками. Построить временные зависимости рассчитанных токов и напряжений. Определить постоянную времени цепи. Единицы измерения:  $e$  [В],  $i$  [А],  $R$  [Ом],  $L$  [Гн],  $C$  [Ф].

Вариант 10.

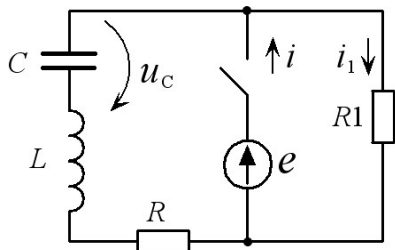


$J$	$e$	$R_1$	$R_2$	$L$	$C$
10	50	10	50	0,1	$10^{-3}$

### Домашнее Задание №2

Определить законы изменения во времени токов и напряжений, указанных на схеме стрелками. Построить временные зависимости рассчитанных токов и напряжений. Определить постоянную времени цепи. Единицы измерения:  $e$  [В],  $i$  [А],  $R$  [Ом],  $L$  [Гн],  $C$  [Ф].

Вариант 11.

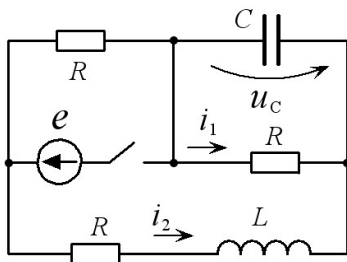


$e$	$R$	$R_1$	$L$	$C$
100	200	200	$10^{-2}$	$10^{-6}$

### Домашнее Задание №2

Определить законы изменения во времени токов и напряжений, указанных на схеме стрелками. Построить временные зависимости рассчитанных токов и напряжений. Определить постоянную времени цепи. Единицы измерения:  $e$  [В],  $i$  [А],  $R$  [Ом],  $L$  [Гн],  $C$  [Ф].

Вариант 12.

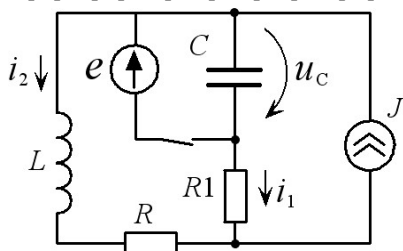


$e$	$R$	$L$	$C$
200	100	$10^{-3}$	$10^{-7}$

### Домашнее Задание №2

Определить законы изменения во времени токов и напряжений, указанных на схеме стрелками. Построить временные зависимости рассчитанных токов и напряжений. Определить постоянную времени цепи. Единицы измерения:  $e$  [В],  $i$  [А],  $R$  [Ом],  $L$  [Гн],  $C$  [Ф].

Вариант 13.

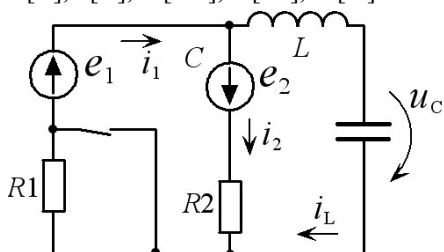


$e$	$J$	$R$	$R_1$	$L$	$C$
180	1	20	30	0,05	$4 \cdot 10^{-5}$

### Домашнее Задание №2

Определить законы изменения во времени токов и напряжений, указанных на схеме стрелками. Построить временные зависимости рассчитанных токов и напряжений. Определить постоянную времени цепи. Единицы измерения:  $e$  [В],  $i$  [А],  $R$  [Ом],  $L$  [Гн],  $C$  [Ф].

Вариант 14.

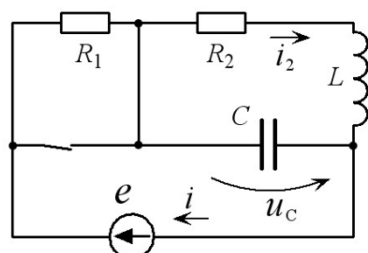


$e_1$	$e_2$	$R_1$	$R_2$	$L$	$C$
400	100	25	100	0,05	$5 \cdot 10^{-4}$

### Домашнее Задание №2

Определить законы изменения во времени токов и напряжений, указанных на схеме стрелками. Построить временные зависимости рассчитанных токов и напряжений. Определить постоянную времени цепи. Единицы измерения:  $e$  [В],  $i$  [А],  $R$  [Ом],  $L$  [Гн],  $C$  [Ф].

Вариант 15.

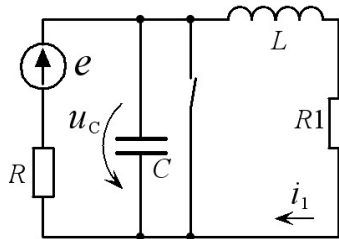


$e$	$R_1$	$R_2$	$L$	$C$
100	10	10	$10^{-2}$	$10^{-4}$

### Домашнее Задание №2

Определить законы изменения во времени токов и напряжений, указанных на схеме стрелками. Построить временные зависимости рассчитанных токов и напряжений. Определить постоянную времени цепи. Единицы измерения:  $e$  [В],  $i$  [А],  $R$  [Ом],  $L$  [Гн],  $C$  [Ф].

Вариант 16.

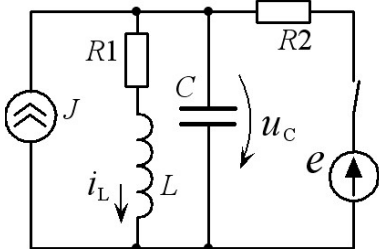


$e$	$R$	$R_1$	$L$	$C$
20	10	10	$6 \cdot 10^{-3}$	$10^{-5}$

### Домашнее Задание №2

Определить законы изменения во времени токов и напряжений, указанных на схеме стрелками. Построить временные зависимости рассчитанных токов и напряжений. Определить постоянную времени цепи. Единицы измерения:  $e$  [В],  $i$  [А],  $R$  [Ом],  $L$  [Гн],  $C$  [Ф].

Вариант 17.

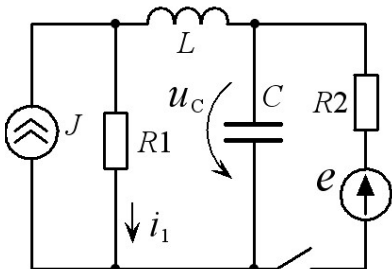


$e$	$J$	$R_1$	$R_2$	$L$	$C$
250	5	20	10	0,05	$5 \cdot 10^{-4}$

### Домашнее Задание №2

Определить законы изменения во времени токов и напряжений, указанных на схеме стрелками. Построить временные зависимости рассчитанных токов и напряжений. Определить постоянную времени цепи. Единицы измерения:  $e$  [В],  $i$  [А],  $R$  [Ом],  $L$  [Гн],  $C$  [Ф].

Вариант 18.

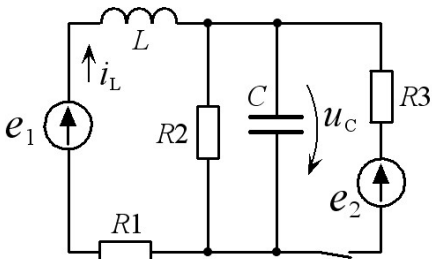


$e$	$J$	$R_1$	$R_2$	$L$	$C$
200	5	10	10	0,1	$10^{-3}$

### Домашнее Задание №2

Определить законы изменения во времени токов и напряжений, указанных на схеме стрелками. Построить временные зависимости рассчитанных токов и напряжений. Определить постоянную времени цепи. Единицы измерения:  $e$  [В],  $i$  [А],  $R$  [Ом],  $L$  [Гн],  $C$  [Ф].

Вариант 19.

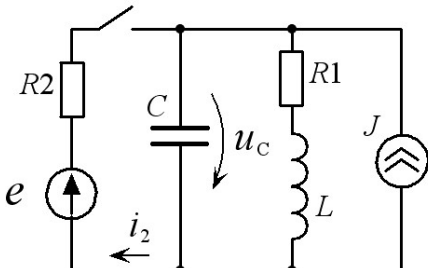


$e_1$	$e_2$	$R_1$	$R_2$	$R_3$	$L$	$C$
100	200	10	10	10	0,1	$10^{-3}$

### Домашнее Задание №2

Определить законы изменения во времени токов и напряжений, указанных на схеме стрелками. Построить временные зависимости рассчитанных токов и напряжений. Определить постоянную времени цепи. Единицы измерения:  $e$  [В],  $i$  [А],  $R$  [Ом],  $L$  [Гн],  $C$  [Ф].

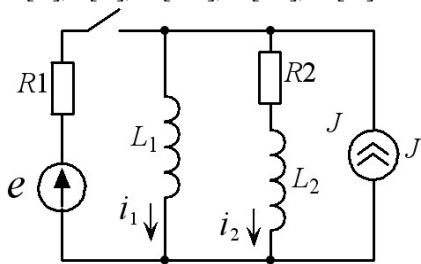
Вариант 20.



$e$	$J$	$R_1$	$R_2$	$L$	$C$
200	10	10	10	0,1	$10^{-3}$

**Домашнее Задание №2**

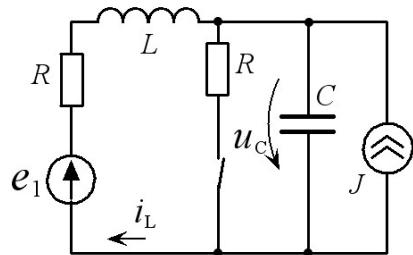
Определить законы изменения во времени токов и напряжений, указанных на схеме стрелками. Построить временные зависимости рассчитанных токов и напряжений. Определить постоянную времени цепи. Единицы измерения:  $e$  [В],  $i$  [А],  $R$  [Ом],  $L$  [Гн],  $C$  [Ф].



$e$	$J$	$R_1$	$R_2$	$L_1$	$L_2$
150	5	7	9	7/40	0,1

**Домашнее Задание №2**

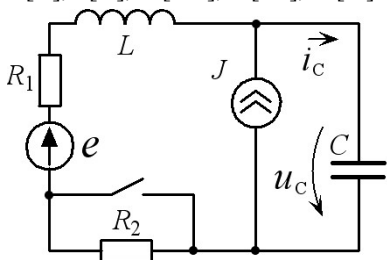
Определить законы изменения во времени токов и напряжений, указанных на схеме стрелками. Построить временные зависимости рассчитанных токов и напряжений. Определить постоянную времени цепи. Единицы измерения:  $e$  [В],  $i$  [А],  $R$  [Ом],  $L$  [Гн],  $C$  [Ф].



$e$	$J$	$R$	$L$	$C$
100	10	20	0,05	$5 \cdot 10^{-4}$

**Домашнее Задание №2**

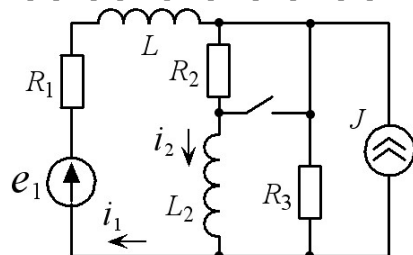
Определить законы изменения во времени токов и напряжений, указанных на схеме стрелками. Построить временные зависимости рассчитанных токов и напряжений. Определить постоянную времени цепи. Единицы измерения:  $e$  [В],  $i$  [А],  $R$  [Ом],  $L$  [Гн],  $C$  [Ф].



$e$	$J$	$R_1$	$R_2$	$L$	$C$
100	10	20	10	0,05	$5 \cdot 10^{-4}$

**Домашнее Задание №2**

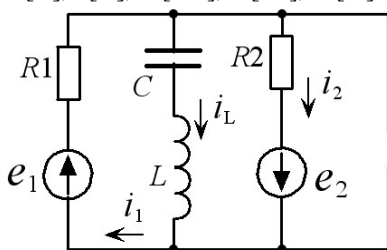
Определить законы изменения во времени токов и напряжений, указанных на схеме стрелками. Построить временные зависимости рассчитанных токов и напряжений. Определить постоянную времени цепи. Единицы измерения:  $e$  [В],  $i$  [А],  $R$  [Ом],  $L$  [Гн],  $C$  [Ф].



$e$	$J$	$R_1$	$R_2$	$R_3$	$L_1$	$L_2$
48	14	6	6	8	0,1	2/15

**Домашнее Задание №2**

Определить законы изменения во времени токов и напряжений, указанных на схеме стрелками. Построить временные зависимости рассчитанных токов и напряжений. Определить постоянную времени цепи. Единицы измерения:  $e$  [В],  $i$  [А],  $R$  [Ом],  $L$  [Гн],  $C$  [Ф].



$e_1$	$e_2$	$R_1$	$R_2$	$L$	$C$
100	200	25	100	0,05	$5 \cdot 10^{-4}$