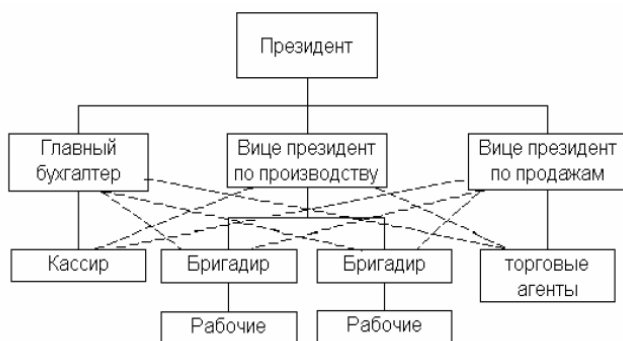


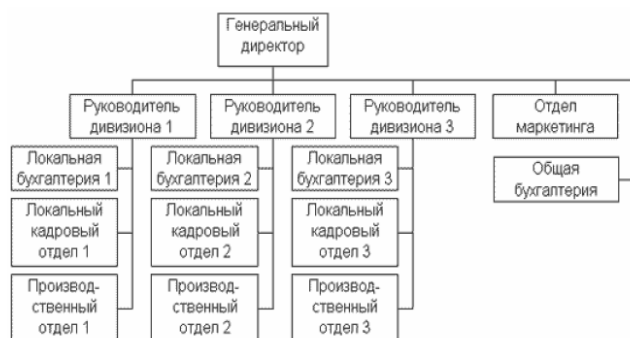
Проверочная работа по темам: «Функции менеджмента», «Организационные структуры управления»

Задание № 1. Определите тип организационной структуры управления, представленной на рисунке, кратко охарактеризуйте его особенности:

1.



2.



Здание № 2. Составьте линейную структуру управления (СУ) из следующих элементов:

1. Начальник металлургического цеха.
2. Начальник литейного цеха.
3. Мастер бригады.
4. Мастер участка.
5. Литейщики.
6. Директор завода.
7. Сталевары.

Опишите достоинства и недостатки представленной организационной структуры.

Задание № 3. Составьте свою организационную структуру на примере любого реально существующего предприятия г. Кирова

Задание № 4. Заполните схему цикла менеджмента. Сопоставьте каждому глаголу конкретную функцию менеджмента. Дай характеристику каждой функции менеджмента.

